

## ΔΕΙΓΜΑΤΙΚΟ ΔΟΚΙΜΙΟ

### Κατατακτήριες εξετάσεις για την Γ΄ τάξη των Μουσικών Γυμνασίων

Όνοματεπώνυμο: .....

Ημερομηνία: .....

Βαθμός: .....

**Άσκηση 1:** Αφού ακούσετε δύο φορές τη δίμετρη ρυθμική φράση, επιλέξτε την καταγραφή που αποδίδει ορθά τις ρυθμικές της αξίες.

.....Α



.....Β



.....Γ



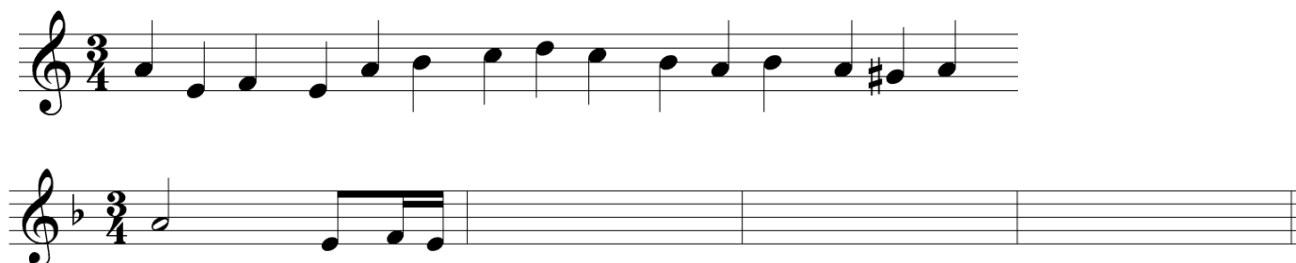
.....Δ



**Άσκηση 2:** Αφού ακούσετε δύο φορές την πιο κάτω τετράμετρη ρυθμική φράση, συμπληρώστε τα μέτρα με τις ορθές ρυθμικές αξίες. Τα δύο τελευταία μέτρα θα εκτελεστούν χωριστά δυο φορές.



**Άσκηση 3:** Η πιο κάτω μελωδία θα εκτελεστεί μία φορά και στη συνέχεια δύο φορές το κάθε μέτρο ξεχωριστά. Καταγράψτε τη μελωδία με τις ορθές ρυθμικές αξίες.



**Άσκηση 4:** Αφού ακούσετε δύο φορές τη μελωδία, επιλέξτε την καταγραφή που αποδίδει ορθά τη μελωδική της κίνηση.

.....Α

.....Β

.....Γ

.....Δ

**Άσκηση 5:** Μια από τις πιο κάτω κλίμακες θα ακουστεί δύο φορές. Επιλέξτε την ορθή κλίμακα.

.....Α

.....Β

.....Γ

**Άσκηση 6:** Αφού ακούσετε δύο φορές την πιο κάτω μελωδία και στη συνέχεια δύο φορές το κάθε μέτρο ξεχωριστά, καταγράψτε την στο κενό πεντάγραμμο με τις ορθές ρυθμικές αξίες

**Άσκηση 7:** Θα ακούσετε μία φορά την πιο κάτω μελωδία και δύο φορές κάθε δίμετρη φράση. Συμπληρώστε τις νότες που λείπουν στα σημεία που δηλώνονται με \*. Στο τέλος θα ακούσετε για τελευταία φορά όλη τη μελωδία.



**Άσκηση 8:** Κυκλώστε το είδος των συγχορδιών που θα ακούσετε. Κάθε συγχορδία θα εκτελείται δύο φορές

1 <sup>η</sup> συγχορδία	2 <sup>η</sup> συγχορδία	3 <sup>η</sup> συγχορδία	4 <sup>η</sup> συγχορδία	5 <sup>η</sup> συγχορδία	6 <sup>η</sup> συγχορδία
Μείζονα	Μείζονα	Μείζονα	Μείζονα	Μείζονα	Μείζονα
Ελάσσονα	Ελάσσονα	Ελάσσονα	Ελάσσονα	Ελάσσονα	Ελάσσονα

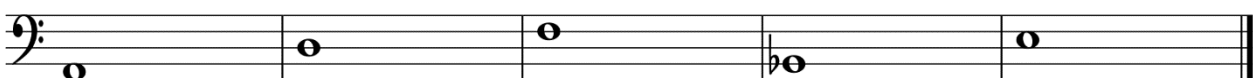
**Άσκηση 9:** Σας δίνεται καταγραμμένη μία πολύ γνωστή μελωδία.

A. Γράψτε τον τίτλο της: .....

B. Συμπληρώστε τα επόμενα 4 μέτρα της μελωδίας



**Άσκηση 10:** Καταγράψτε και χαρακτηρίστε τα μελωδικά διαστήματα που θα ακούσετε. Το κάθε διάστημα θα ακουστεί δύο φορές



**Άσκηση 11:** Ερμηνεία άγνωστου μελωδικού κείμενου (σολφέζ, χωρίς συνοδεία μουσικού οργάνου βλ. παράδειγμα) το οποίο θα αξιολογήσει η επιτροπή ακροάσεων αν ο υποψήφιος συγκεντρώσει βαθμολογία μεγαλύτερη της βάσης και περάσει στη δεύτερη φάση της εξέτασης.

(Δίνεται η τονική συγχορδία και χρόνος 4-5 λεπτών για προετοιμασία του υποψηφίου)

