

# Windows Live Movie Maker

## 1. Εισαγωγή

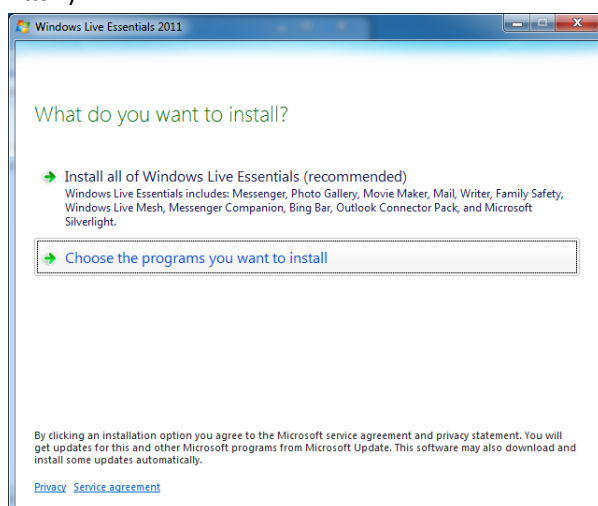
Το Windows Live Movie Maker είναι ένα λογισμικό επεξεργασίας βίντεο που μπορεί να εγκατασταθεί δωρεάν αν ο υπολογιστής σας έχει ως λειτουργικό σύστημα τα Windows 7 ή τα Windows Vista SP2. Για παλιότερους υπολογιστές που χρησιμοποιούν Windows XP υπάρχει άλλη, παλαιότερη έκδοση του WLMM.

Πιο κάτω παρατίθενται οι πιο βασικές δυνατότητες του λογισμικού:

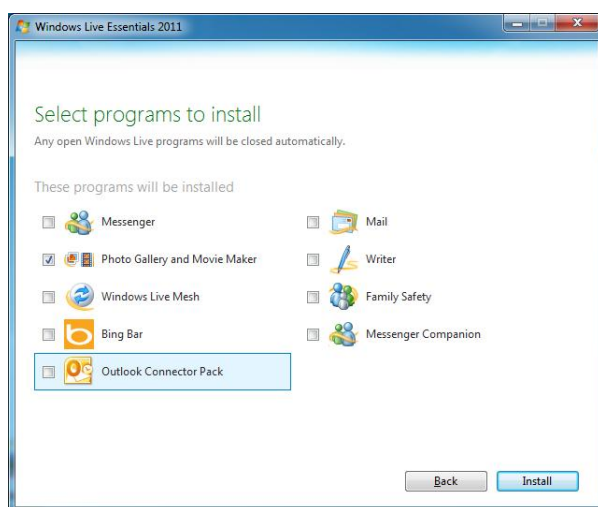
- Εισαγωγή και επεξεργασία βίντεο (κόψιμο, συρραφή κλπ)
- Εγγραφή βίντεο από Webcam
- Μετατροπή φωτογραφιών σε βίντεο
- Εισαγωγή αρχείων ήχου για να επενδύσουν μουσικά τα βίντεο
- Προσθήκη μεταβάσεων, διάφορων οπτικών εφέ, τίτλων, λεζάντων και άλλων στοιχείων
- Προβολή προεπισκόπησης της ταινίας ανά πάσα στιγμή, ώστε να βλέπουμε και να ακούμε το αποτέλεσμα των ενεργειών μας
- Δημοσίευση των ταινιών που δημιουργούνται στο διαδίκτυο μέσα από το πρόγραμμα (π.χ. στο YouTube)
- Αποθήκευση της ταινίας στον σκληρό δίσκο ή σε άλλο μέσο αποθήκευσης (π.χ. DVD, USB)

## 2. Εγκατάσταση

Πριν επιχειρήσετε να εγκαταστήσετε το WLMM βεβαιωθείτε πως δεν είναι ήδη εγκατεστημένο στον υπολογιστή σας. Αν όχι τότε κατεβάστε το και εγκαταστήστε το από την ιστοσελίδα <http://explore.live.com/windows-live-movie-maker>. Προσοχή στην εγκατάσταση όπως επιλεγούν μόνο τα προγράμματα “Photo Gallery and Movie Maker” από το πακέτο Windows Live Essentials εκτός κι αν χρειάζεστε κάτι άλλο από αυτά (βλ. εικόνες 1 και 2).



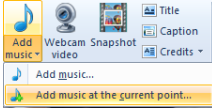
Εικόνα 1



Εικόνα 2

### 3. Βασικές Λειτουργίες

Online βοήθεια: <http://explore.live.com/windows-live-movie-maker-video-editing-using>

A/A	Λειτουργία-Περιγραφή	Εκτέλεση
1	Εισαγωγή βίντεο η εικόνας	Καρτέλα Home->Add Videos and photos και στη συνέχεια επιλέγουμε το / τα αρχεία που επιθυμούμε από το παράθυρο που εμφανίζεται και πατάμε το κουμπί "Open".
2	Εισαγωγή αρχείων ήχου	Για να εισαγάγουμε ήχο πρέπει να υπάρχει τουλάχιστον ένα βίντεο ή εικόνα στο project μας. Τοποθετούμε την μπάρα αναπαραγωγής στο σημείο όπου θέλουμε να ξεκινά ο ήχος μας. Ακολούθως επιλέγουμε: Καρτέλα Home->Add Music (όχι στο γαλάζιο όγδοο)->Add music at the current point (βλέπε εικόνα 3). Στη συνέχεια επιλέγουμε το / τα αρχεία που επιθυμούμε από το παράθυρο που εμφανίζεται και πατάμε το κουμπί "Open".  <b>Εικόνα 3</b>
3	Ρύθμιση διάρκειας εικόνας	Επιλέγουμε την εικόνα από το δεξί μέρος του παραθύρου και ακολούθως την καρτέλα "Video Tools" που εμφανίζεται. Αλλάζουμε την παράμετρο <b>duration</b> καθορίζοντας την επιθυμητή διάρκεια σε δευτερόλεπτα.
4	Κόψιμο βίντεο ή ήχου	Επιλέγουμε το βίντεο / ήχο. Βάζουμε την μπάρα αναπαραγωγής στο σημείο που θέλουμε να κόψουμε το υλικό μας τραβώντας την αν χρειαστεί και πατούμε το <b>πλήκτρο M</b>
5	Ορισμός σημείου έναρξης βίντεο ή ήχου	Επιλέγουμε το βίντεο / ήχο. Βάζουμε την μπάρα αναπαραγωγής στο σημείο που θέλουμε να οριστεί ως καινούριο σημείο έναρξης και πατάμε το <b>πλήκτρο I</b> (in). Το μέρος του βίντεο / ήχου που βρίσκετε πριν το σημείο που επιλέξαμε παύει να εμφανίζεται στο project μας.
6	Ορισμός σημείου λήξης βίντεο ή ήχου	Βάζουμε την μπάρα αναπαραγωγής στο σημείο που θέλουμε να οριστεί ως καινούριο σημείο λήξης και πατάμε το <b>πλήκτρο O</b> (out). Το μέρος του βίντεο / ήχου που βρίσκετε μετά το σημείο που επιλέξαμε παύει να εμφανίζεται στο project μας.
7	Ορισμός σημείων έναρξης – λήξης βίντεο	Επιλέγουμε το βίντεο που επιθυμούμε και πατάμε το κουμπί <b>Trim</b> από την καρτέλα "Video Tools". Στη συνέχεια καθορίζουμε την έκταση που θέλουμε να χρησιμοποιήσουμε από την αριστερό μέρος της οθόνης μας τραβώντας τις δύο μικρές μπάρες. Όταν τελειώσουμε πατάμε το κουμπί Save Trim που βρίσκεται στη καρτέλα "Trim" στο πάνω μέρος του

		παραθύρου.
8	Αλλαγή σειράς εκτέλεσης βίντεο εικόνας	Τραβάμε το υλικό και το επανατοποθετούμε στο σημείο που θέλουμε. Δεν μπορεί να υπάρξει κενό μεταξύ διαδοχικών βίντεο ή εικόνων.
9	Μετακίνηση ήχου	Επιλέγουμε και τραβάμε τον ήχο στο σημείο που θέλουμε στο κανάλι ήχου. Μπορεί να υπάρξει κενό μεταξύ διαδοχικών ήχων.
10	Αλλαγή έντασης ήχου βίντεο	Επιλέγουμε το βίντεο και στη συνέχεια την καρτέλα "Video Tools". Πατάμε το κουμπί "Video Volume" και καθορίζουμε την ένταση από την μπάρα.
11	Αλλαγή έντασης (ανεξάρτητου) ήχου	Επιλέγουμε τον ήχο και στη συνέχεια την καρτέλα "Music Tools". Πατάμε το κουμπί "Music Volume" και καθορίζουμε την ένταση από την μπάρα.
12	Add Title Add Caption Add Credits	Από την καρτέλα "Home"
13	Προσθήκη εφέ σε βίντεο	Επιλέγουμε το βίντεο και στη συνέχεια την καρτέλα "Visual Effects" και επιλέγουμε το εφέ που επιθυμούμε πατώντας το ανάλογο κουμπί. Για να το αφαιρέσουμε πατάμε το πρώτο κουμπί της καρτέλας (γκρίζο).
14	Προσθήκη εφέ μετάβασης από ένα βίντεο σε άλλο	Επιλέγουμε το βίντεο και στη συνέχεια την καρτέλα "Animations" και επιλέγουμε το εφέ μετάβασης (transition) που επιθυμούμε πατώντας το ανάλογο κουμπί. Για να το αφαιρέσουμε πατάμε το πρώτο κουμπί της καρτέλας (γκρίζο).
15	Αποθήκευση του project μας	Πατάμε Ctrl-S, επιλέγουμε το όνομα του project μας και αποθηκεύουμε όπου επιθυμούμε. Η επιλογή αυτή μας δίνει την δυνατότητα να συνεχίσουμε την επεξεργασία του βίντεο μας στο μέλλον.
16	Εξαγωγή του βίντεο μας	Επιλέγουμε την καρτέλα "Home" και στη συνέχεια το κουμπί "Save Movie" (δεξιά). Στη λίστα υπάρχουν διάφορες επιλογές αποθήκευσης ανάλογα με την μελλοντική χρήση του βίντεο μας. Μια βολική επιλογή είναι το "Burn a DVD" που αποθηκεύει το βίντεο στον υπολογιστή μας και επιπλέον μας δίνει την επιλογή να το αποθηκεύσουμε σε DVD.
16	Δημοσίευση βίντεο	Μια χρήσιμη λειτουργία του WLMW είναι η δημοσίευση των βίντεο μας στο YouTube ή άλλες ιστοσελίδες μέσα από το πρόγραμμα. Επιλέγουμε την καρτέλα "Home" και στη συνέχεια το κουμπί YouTube. Εναλλακτικά, μπορούμε απλά να εξαγάγουμε το βίντεο μας (όπως περιγράφεται πιο πάνω) και να το δημοσιεύσουμε από την ιστοσελίδα που επιθυμούμε χρησιμοποιώντας το browser μας.